

MPA NRW · Außenstelle Erwitte · Auf den Thränen 2 · 59597 Erwitte

Niedax GmbH & Co. KG
z.Hd. Herrn Schäfer
Asbacher Straße 141
53545 Linz / Rhein

Ihr Zeichen : --
Ihre Nachricht vom : 12.09.2011
Mein Zeichen : --
Telefon : 0049 (0)2943 897 15
Telefax : 0049 (0)2943 897 33
E-Mail : werner@mpanrw.de
Datum : 05.10.2011

Befestigung von Hängestielen

Sehr geehrter Herr Schäfer,

bezüglich Ihrer Anfrage teile ich Ihnen mit, dass gegen die dargestellte Befestigung der Hängestiele gemäß der nachfolgenden Überlegungen keine brandschutztechnischen Bedenken bestehen.

Abweichend von der im Brandversuch untersuchten Befestigung des Hängestiels, unmittelbar unter der Rohdecke, soll die Befestigung unterhalb einer Mineralfaserisolierung erfolgen. Die Verschraubung an der Rohdecke erfolgt durch Distanzhülsen, um ein Zusammendrücken der Isolierung zu verhindern. Die max. zulässige Zugspannung im Kernquerschnitt der Befestigungsschrauben muss $\leq 6 \text{ N/mm}^2$ sein.

Durch die Mineralfaserisolierung und die Distanzhülsen sind die Schrauben vor direkter Brandbeanspruchung / Temperatureinwirkung im Brandfall geschützt. Ein Abreißen der Schrauben ist bei einer max. Zugspannung von 6 N/mm^2 nicht zu erwarten. Die Befestigung in der Rohdecke wird durch die Mineralfaserisolierung geschützt, so dass ein Ausreißen der Dübelbefestigung ebenfalls nicht zu erwarten ist.

Aufgrund der vorstehenden Betrachtungen kann davon ausgegangen werden, dass auch mit der geänderten Befestigung des Hängestiels das Verhalten der Kabelanlage im Hinblick auf die Anforderungen der DIN 4102 Teil 12 nicht wesentlich beeinflusst wird.

Für Rückfragen stehe ich Ihnen jederzeit gerne zur Verfügung.

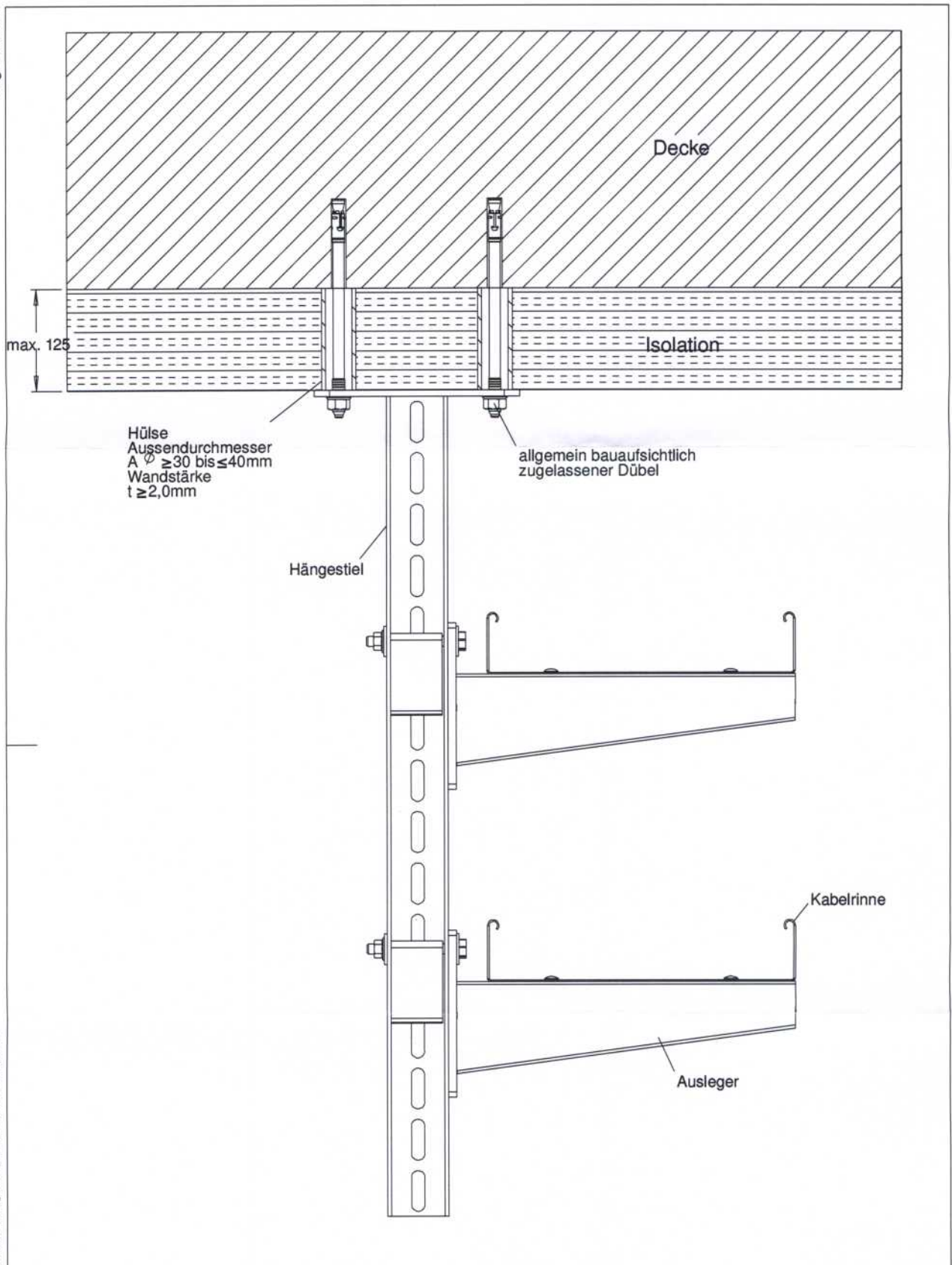
Mit freundlichen Grüßen
Im Auftrag



Dipl.-Ing. Werner

Anlage: Zeichnung der Hängestielbefestigung

Originalformat A4



Hülse
 Aussendurchmesser
 $A \varnothing \geq 30 \text{ bis } \leq 40 \text{ mm}$
 Wandstärke
 $t \geq 2,0 \text{ mm}$

allgemein bauaufsichtlich
 zugelassener Dübel

Hängestiel

Kabelrinne

Ausleger

Für dieses Dokument behalten wir uns alle Urheberrechte vor. Es darf nur für den von uns bestimmten Zweck benutzt und ohne unsere vorherige schriftliche Genehmigung weder vervielfältigt noch Dritten zugänglich gemacht werden. Zuwiderhandlungen verpflichten zum Schadensersatz.

Verwendung: Projekt: Kunde:	Benennung: Funktionserhalt	Zeichnungs-Nr.: MSO0000050-2
Sachbearbeiter: L. Langen	verwendete Artikel:	
Ausgabe vom: 14.09.2011		
geändert am:		
gezeichnet: B. Poschmann	Pfad/M/CAD/Katalogzeichnungen/Niedax/Montagen/M Sonder/MSO0000050-2	Maßstab: 1:5